

Pour commander

Instruments

• HYDRASYS 2 SCAN FOCUSING	1202
• ASSIST	1218

Réactifs*

• HYDRAGEL 7/15 PROTEIN(E)	4100/4120
• HYDRAGEL 30/54 PROTEIN(E)	4140/4145
• HYDRAGEL 7/15 β 1- β 2	4101/4121
• HYDRAGEL 30/54 β 1- β 2	4141/4146
• HYDRAGEL 7 HR	4102
• HYDRAGEL 15 HR	4122
• HYDRAGEL 5 PROTEINURIE	4115
• HYDRAGEL 6 IF Penta	4341
• HYDRAGEL 12 IF Penta	4342
• HYDRAGEL 1/2 IF	4801/4802
• HYDRAGEL 4/9 IF	4804/4809
• HYDRAGEL 2 IF/BJ (HR)	4803
• HYDRAGEL 1 BENCE JONES	4821
• HYDRAGEL 2 BENCE JONES	4822
• HYDRAGEL 4 BENCE JONES	4824
• HYDRAGEL 2 URINE PROFIL(E)	4831
• HYDRAGEL 4 URINE PROFIL(E)	4832
• HYDRASHIFT 2/4 daratumumab (20 TESTS)	4639
• HYDRASHIFT 2/4 isatuximab (40 TESTS)	4642

Réactifs*

• HYDRAGEL 5 von WILLEBRAND MULTIMERS	4359
• HYDRAGEL 11 von WILLEBRAND MULTIMERS	4360
• HYDRAGEL 3 CSF ISOFOCUSING	4353
• HYDRAGEL 9 CSF ISOFOCUSING	4355
• HYDRAGEL 18 AIAT ISOFOCUSING	4357
• HYDRAGEL 15 LIPO + Lp(a)	4124
• HYDRAGEL 30 LIPO + Lp(a)	4144
• HYDRAGEL 15 LIPOPROTEIN(E)	4134
• HYDRAGEL 30 LIPOPROTEIN(E)	4138
• HYDRAGEL 15 LDL/HDL CHOL Direct	4135
• HYDRAGEL 30 LDL/HDL CHOL Direct	4139
• HYDRAGEL 7 ISO-LDH	4110
• HYDRAGEL 15 ISO-LDH	4130
• HYDRAGEL 30 ISO-LDH	4136
• HYDRAGEL 7 ISO-CK	4111
• HYDRAGEL 15 ISO-CK	4131
• HYDRAGEL 30 ISO-CK	4137
• HYDRAGEL 7 ISO-PAL	4112
• HYDRAGEL 15 ISO-PAL	4132
• HYDRAGEL 6 β 2 TRANSFERRIN(E)	4853

Scannez ici pour plus d'informations sur l'HYDRASYS 2 SCAN FOCUSING



* Liste non exhaustive, contactez votre représentant local pour plus d'informations sur la gamme de tests Sebia

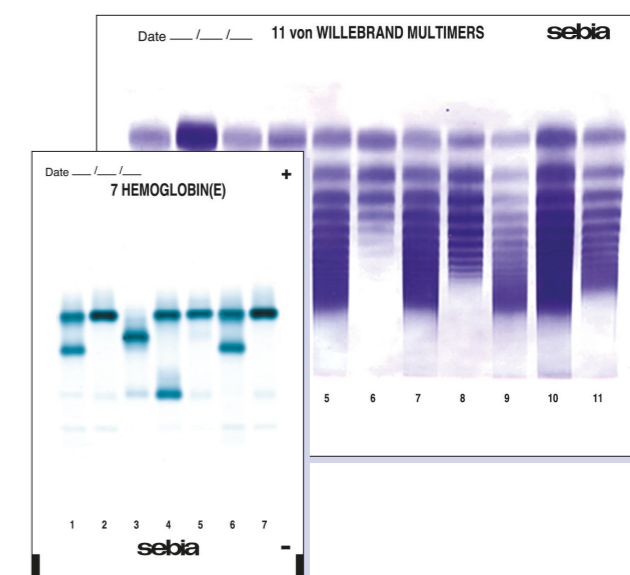
Pour toute information complémentaire, veuillez contacter votre filiale Sebia locale dont vous trouverez les coordonnées sur le site web www.sebia.com/fr/sebia/presence-mondiale/.

Sebia | RCS Evry 672 041 902 | Parc technologique Léonard de Vinci | 27, rue Léonard de Vinci | CP 8010 Lisses | 91008 Evry cedex | France | Tel. : +33 1 69 89 80 80 | E-mail : sebia@sebia.com | www.sebia.com

©2024 Sebia - RCS Evry 672 041 902 | Parc technologique Léonard de Vinci | 27, rue Léonard de Vinci | CP 8010 Lisses | 91008 Evry cedex | France - Ref. : H2SBIFR - 02/2022
Illustrations non contractuelles - Sebia se réserve le droit de modifier à tout moment et sans préavis les informations contenues dans le présent document destiné aux professionnels de la santé. Ce document contient des informations destinées à être diffusées largement et peut en conséquence contenir des détails sur des produits ou informations qui ne sont pas accessibles ou valides dans votre pays. Lire attentivement les instructions figurant dans les notices et manuels des instruments et réactifs.

Large panel de tests en électrophorèse sur gel sur HYDRASYS 2 SCAN FOCUSING

Analyseur multiparamétrique et semi-automatisé pour une technologie reconnue



sebia
The new language of life

Principaux Avantages

L'instrument d'électrophorèse sur gel, HYDRASYS 2^{SCAN FOCUSING} assure à votre laboratoire des résultats de grande qualité.

La combinaison de l'HYDRASYS 2^{SCAN FOCUSING} avec notre pipette frontale, ASSIST, améliore le flux de travail et la traçabilité.



Résultats de haute qualité

- Soyez confiant lorsque vous communiquez les résultats de vos patients avec les tests d'électrophorèse sur gel.

Analyseur multifonctionnel

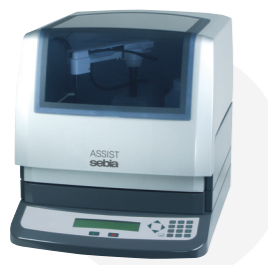
- Capacité à migrer, colorer et scanner les gels sur un seul système

Solution logicielle puissante

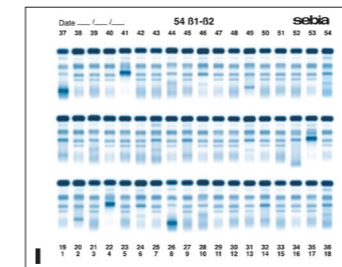
- Le logiciel PHORESIS Core fournit des outils pour l'interprétation, la gestion des données et des résultats ainsi que la mise en réseau.

Traçabilité du flux de travail

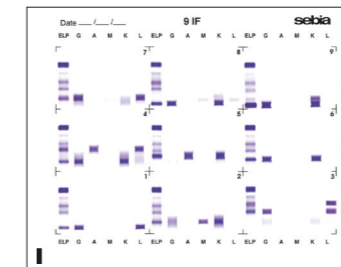
- Automatisation et standardisation de la préparation des échantillons avec ASSIST.



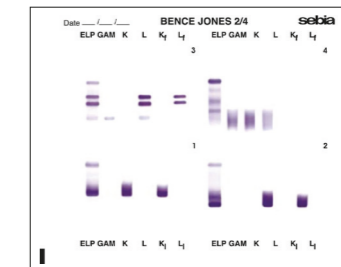
Plusieurs tailles de gels pour répondre aux besoins de votre laboratoire



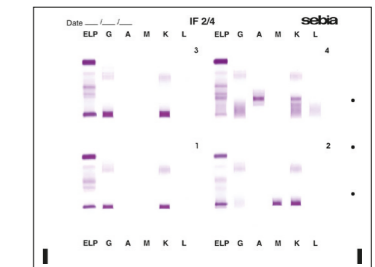
Protéines (Sérum)
PROTEIN(E) et β 1- β 2
Tailles de gels - 7, 15, 30, 54



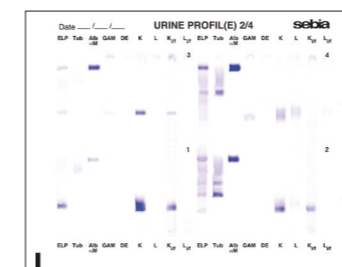
Immunofixation (Sérum/Urine)
Immunofixation
Tailles de gels - 1, 2, 4, 9



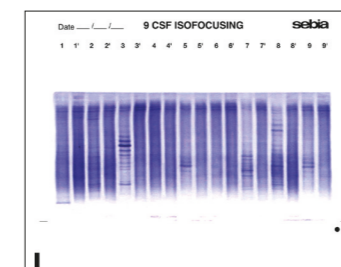
BENCE JONES
BENCE JONES
Tailles de gels - 1, 2, 4



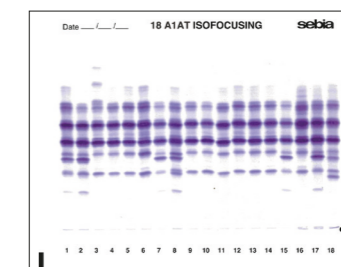
HYDRASHIFT
daratumumab/isatuximab
Immunofixation
Tailles de gels - 2, 4



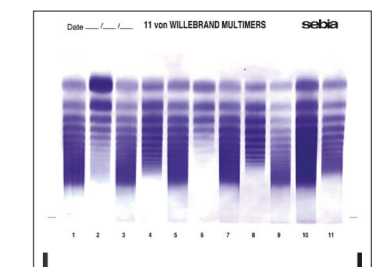
URINE PROFIL(E)
Immunofixation
Tailles de gels - 2, 4



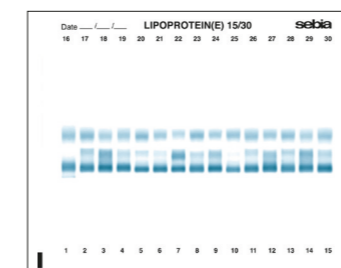
Isoélectrofocalisation - LCR (CSF) & Alpha-1 Antitrypsine
CSF ISOFOCUSING
Tailles de gels - 3, 9



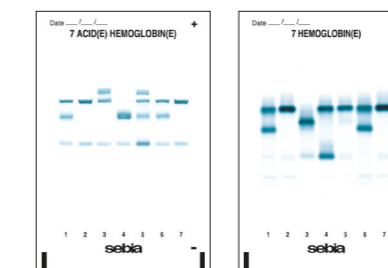
AIAT ISOFOCUSING
AIAT ISOFOCUSING
Tailles de gels - 18



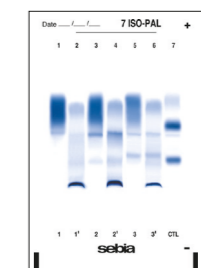
Multimères de von WILLEBRAND
Immunofixation
Tailles de gels - 5, 11



Lipides
LIPOPROTEIN(E) - LIPO + Lp(a)
Tailles de gels - 7, 15, 30



Hémoglobine
HEMOGLOBIN(E) ACIDE(E) & ALCALIN
Tailles de gels - 7, 15



Enzymes
Isoformes: Lactate Dehydrogénase (LDH),
Isoenzymes Créatine Kinase (ISO-CK)
& Phosphatase Alcaline (ISO-PAL)
Tailles de gels - 7, 15

Analyseur « tout-en-un » pour l'électrophorèse sur gel.

- Système tout-en-un effectuant la migration, la coloration et la numérisation
- Sa taille réduite s'adapte à tous les espaces de travail
- Interface intuitive à écran tactile

Automatisation des gels avec l'ASSIST

- Préparation et distribution automatique des échantillons à partir du tube primaire et des antisérums pour l'application du masque dynamique
- Auto-dilution des échantillons de patients pour les tests IF et LCR
- Traçabilité des tubes primaires et identification positive de l'échantillon avec PHORESIS

PANEL DE TESTS ÉTENDU

Électrophorèse des protéines sériques et urinaires (EPS/EPU)
Immunofixation sérique et urinaire (IF, BENCE JONES)
HYDRASHIFT daratumumab/isatuximab
LCR et Alpha-1 Antitrypsine par isoélectrofocalisation

Multimères de von WILLEBRAND
Iso-Enzymes, B2 transferrine,
cholestérol LDL/HDL, lipoprotéines
Électrophorèse de l'HEMOGLOBIN(E)